



**ACTA R NOX 24S**



# Acta R NOx

CALDAIA A CONDENSAZIONE  
CON RECUPERATORE

# Acta R NOx



MODULAZIONE 1:3



24 kW



ACQUA RISCALDAMENTO



ACQUA CALDA SANITARIA



13,4 L/min

Produzione acqua calda sanitaria ( $\Delta t=25^{\circ}\text{K}$ )



METANO / GPL



CLASSE ENERGETICA



[saviocaldaie.it/acta-r](http://saviocaldaie.it/acta-r)



CLASSE  
NOx 6



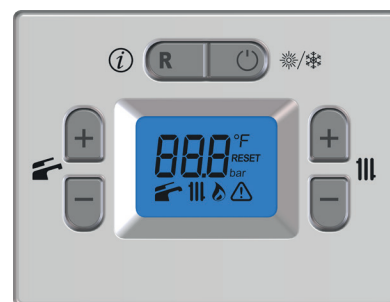
PLASTIC  
FREE

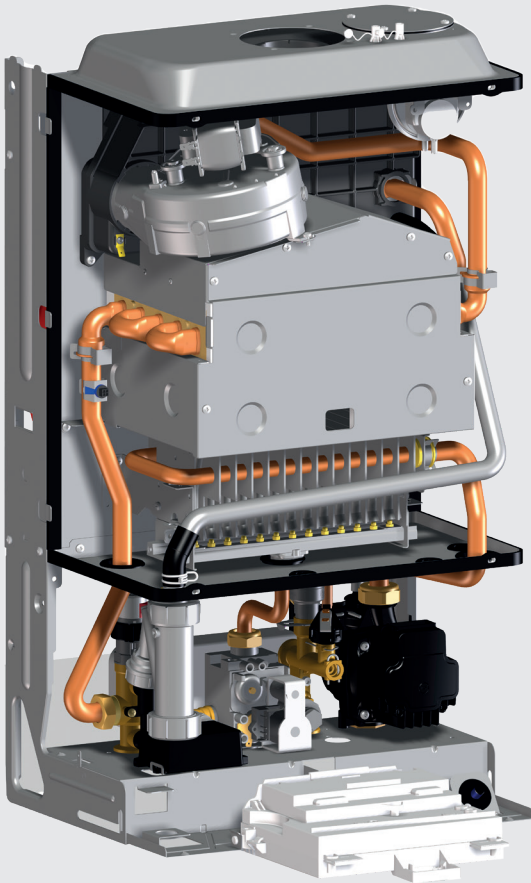
## Acta R NOx

Acta R NOx completa la gamma delle caldaie a **condensazione con recuperatore**: perfetta per impianti a radiatori e idonea con sistemi radianti con gruppi di miscelazione.

Acta R NOx è la caldaia a condensazione **compatta** che assicura alti rendimenti, bassi consumi e rispetto per l'ambiente, ora anche Plastic Free. Disponibile per riscaldamento e produzione di acqua calda sanitaria, nella potenza **24 kW**.

Modello	Codice metano	Codice GPL
Acta R NOx 24S	103121047000	103021029000





## Caratteristiche principali

Bruciatore raffreddato ad acqua

Scambiatore primario lamellare in rame con elevata superficie di scambio e doppia circolazione

Recuperatore di calore con piastre in acciaio inox per sfruttare il calore dei fumi e cederlo all'acqua

Modulazione 1:3 Metano e anche GPL

Scambiatore sanitario a piastre in acciaio INOX

Vaso di espansione da 8 litri

Pompa ad alta efficienza con basso consumo energetico

Integrazione a sistemi solari Savio, mediante kit solare

Lettura analogica della pressione

Predisposizione per comando remoto e sonda esterna

## Funzionalità del pannello comandi

Selettore estate/inverno/off

Regolatore temperatura riscaldamento

Regolatore temperatura sanitario

Lettura analogica della pressione  
(si legge sul manometro sotto la caldaia)

Visualizzazione temperatura sanitaria e riscaldamento da display

Visualizzazione diagnostica guasti, stato di blocco e storico guasti

Il display opera secondo le modalità:

1. **INFO** - Informazioni disponibili sullo stato di funzionamento e storico errori
2. **PROGRAMMAZIONE LIBERO** - Parametri programmabili per adeguamento generatore/impianto e SET Utente
3. **PROGRAMMAZIONE INSTALLATORE** - Parametri generatore
3. **PROGRAMMAZIONE ASSISTENZA** - Parametri Centri Assistenza Autorizzati

## Gruppo idraulico

Valvola a 3 vie motorizzata

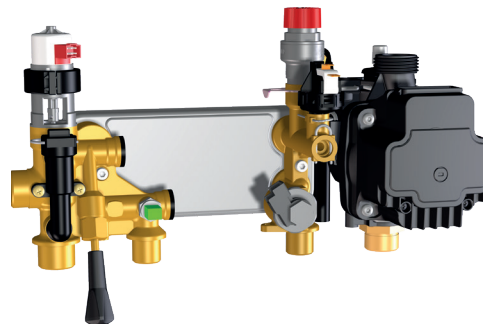
By-pass automatico integrato: consente alla caldaia di adattarsi alle esigenze dei moderni impianti di riscaldamento

Pressostato riscaldamento assoluto: garantisce la protezione della caldaia in caso di mancanza d'acqua o di circolazione

Flussimetro sanitario

Rubinetto di riempimento facilmente accessibile

Rubinetto di scarico



# Dati tecnici

24S

Classe di efficienza energetica riscaldamento



Classe di efficienza energetica sanitario



Profilo di carico sanitario		XL
Portata termica nominale riscaldamento/sanitario	kW	24,8
Portata termica minima riscaldamento/sanitario	kW	10,0
Potenza utile massima riscaldamento/sanitario 60°/80°C (1)	kW	24,0
Potenza utile minima riscaldamento/sanitario 60°/80°C (1)	kW	9,4
Potenza utile massima riscaldamento/sanitario 30°/50°C (2)	kW	25,3
Potenza utile minima riscaldamento/sanitario 30°/50°C (2)	kW	9,7
Quantità di condensa a Q.nom. 30°/50°C (in riscaldamento) (2)	l/h	4,0
Quantità di condensa a Q.min. 30°/50°C (in riscaldamento) (2)	l/h	1,6
pH della condensa		4,0
Rendim. nom. 60°/80°C (1)	%	96,6
Rendim. min. 60°/80°C (1)	%	93,9
Rendim. nom. 30°/50°C (2)	%	102,2
Rendim. min. 30°/50°C (2)	%	97,0
Rendim. al 30 % del carico (2)	%	100,9
Rendimento energetico $\eta_s$	%	★★★★
Perdite termiche al camino con bruciatore in funzione	Pf (%)	2,7
Perdite termiche al camino con bruciatore spento $\Delta T$ 50°C	Pfbs (%)	0,2
Perdite termiche verso l'ambiente attraverso l'involucro con bruciatore in funzione	Pd (%)	1,0
Classe NOx	n°	6
NOx ponderato [Hs] (3)	mg/kWh	54
Temperatura minima/massima riscaldamento (4)	°C	38 / 85
Pressione minima/massima riscaldamento	bar	0,3-3
Prevalenza disponibile riscaldamento (a 1000 l/h)	mbar	0,247
Capacità del vaso espansione	l	8
Temperatura minima/massima sanitario	°C	35 / 60
Pressione minima/massima sanitario	bar	0,3-10
Portata massima ( $\Delta T=25$ K) / ( $\Delta T=35$ K)	l/min	13,4 / 9,4
Portata sanitari specifica ( $\Delta T=30$ K) (5)	l/min	11,5
Tensione/Potenza alla portata termica nominale	V~/ W	230~/102
Potenza alla portata termica minima	W	22
Potenza a riposo (stand-by)	W	1
Grado di protezione	n°	IPX4D
Temperatura dei fumi minima/massima (6)	°C	71/76
Portata massica fumi minima/massima (6)	kg/s	0,0111 / 0,0135
Portata massica aria minima/massima (6)	kg/s	0,0109 / 0,0130
Lungh. max scarico fumi coassiale (Ø 60/100 mm / Ø 80/125 mm)	m	3,0 / 4,0
Lungh. max scarico fumi sdoppiato (Ø 80+80 mm) (7)	m	25,0
Altezza x Larghezza x Profondità (8)	mm	758 x 400 x 325
Peso	kg	42,0
Contenuto d'acqua della caldaia	l	1,5

(1) Con temperature dell'acqua in ritorno che non consentono la condensazione.

(2) Con temperature dell'acqua in ritorno che consentono la condensazione.

(3) Con scarico fumi coassiale 60/100 L 0,9 m e gas METANO G20.

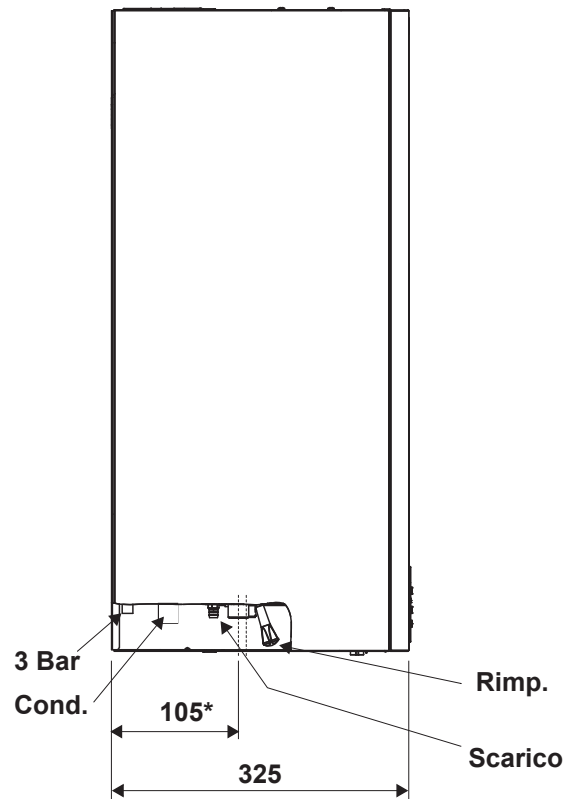
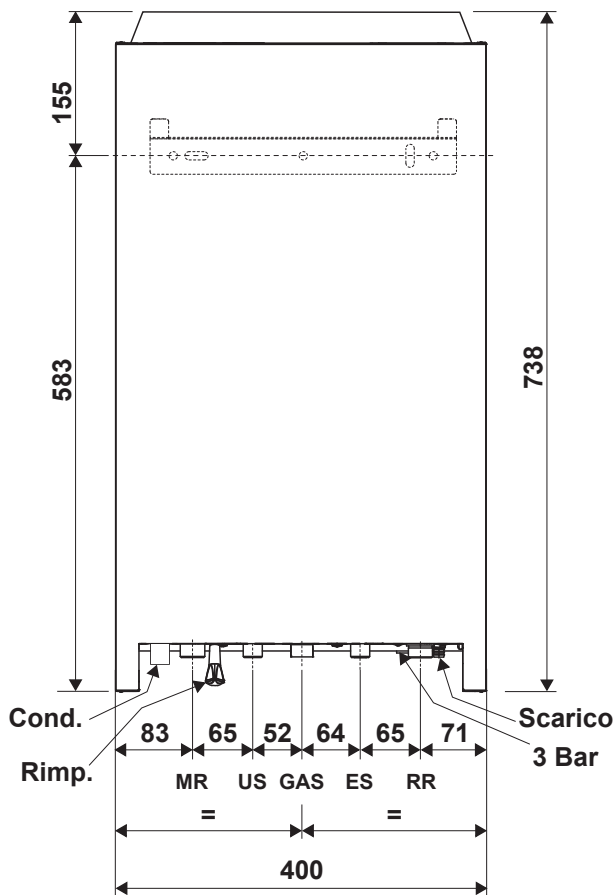
(4) Alla potenza utile minima.

(5) Riferito norma EN 625.

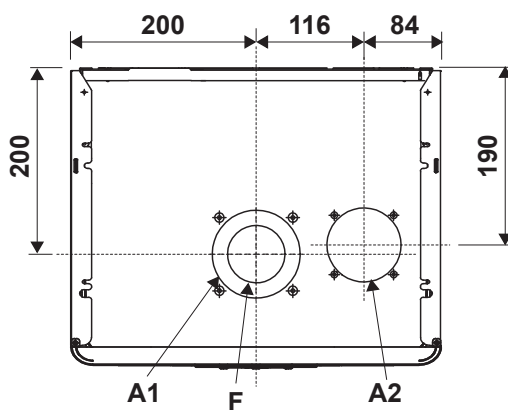
(6) Valori riferiti alle prove con scarico sdoppiato 80 mm da 1 + 1 e gas Metano G20.

(7) I valori indicati sono misure di lunghezze di scarico standard.

(8) Per il corretto funzionamento e la manutenzione del prodotto, è necessario prevedere uno spazio aggiuntivo rispetto alle sue dimensioni, come indicato nel manuale di installazione.



\* : MR - US - GAS - ES - RR



<b>MR:</b>	Mandata Riscaldamento	G 3/4"
<b>US:</b>	Uscita Sanitario	G 1/2"
<b>GAS:</b>	Ingresso GAS	G 3/4"
<b>ES:</b>	Entrata Sanitario	G 1/2"
<b>RR:</b>	Ritorno Riscaldamento	G 3/4"
<b>Scarico:</b>	Rubinetto scarico impianto	Ø12
<b>Cond.</b>	Scarico condensa	Ø20
<b>Rimp.:</b>	Rubinetto riempimento impianto	
<b>3 Bar:</b>	Scarico valvola sicurezza	Ø 18
<b>A1:</b>	Aspirazione aria coassiale	Ø100
<b>A2:</b>	Aspirazione aria sdoppiato	Ø80
<b>F:</b>	Scarico fumi coassiale / sdoppiato	Ø60 / Ø80

# Accessori

Descrizione	Codice
<b>Kit rubinetteria</b>	109990931000

Comprensivo di rubinetto gas, acqua, riscaldamento, raccordi rapidi e tubi di collegamento all'impianto.



Descrizione	Codice
<b>Kit rubinetteria</b>	109990932000

Comprensivo di rubinetto gas, acqua, riscaldamento, raccordi rapidi e tubi di collegamento all'impianto.



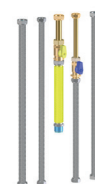
Descrizione	Codice
<b>Kit rubinetteria</b>	109990272000

Comprensivo di rubinetto gas e tubi di collegamento all'impianto.



Descrizione	Codice
<b>Kit di collegamento</b>	109991184100

Kit di collegamento idraulico universale ultrarapido completo di predisposizione defangatore e dosatore polifosfati.  
FINO AD ESAURIMENTO



Descrizione	Codice
<b>Kit Comando Remoto Universale (Classe V)</b>	109991384200



Descrizione	Codice
<b>Kit sonda esterna</b>	109993417000






## Sistemi coassiali

Descrizione	Codice
 Kit uscita coassiale Ø 60/100 L = 0,80 m (con prese analisi di combustione).	109990387000
 Kit uscita coassiale con prolunga verticale Ø 60/100 L vert. = 0,40 m - L orizz. = 0,80 m (con prese analisi di combustione).	109990389000
 Kit attacco flangiato Ø 60/100 (con prese analisi di combustione).	109990592000
 Prolunga coassiale M-F Ø 60/100 L = 1,00 m.	109990388000
 Curva a 90° Coassiale M-F Ø 60/100.	109990390000
 Curva a 45° Coassiale M-F Ø 60/100.	109990391000
 Kit scarico a tetto coassiale Ø 80/125 L = 1,15 m (con prese analisi di combustione).	109990392000
 Kit attacco flangiato Ø 80/125 (con prese analisi di combustione).	109990740000
 Prolunga coassiale M-F Ø 80/125 L = 1,00 m.	109990407000
 Curva a 90° Coassiale M-F Ø 80/125.	109990408000
 Curva a 45° Coassiale M-F Ø 80/125.	109990409000
 Kit tegola per espulsione a tetto inclinato Ø 80/125.	109990252000
 Kit tegola per espulsione a tetto piano Ø 80/125.	109990280000

## Sistemi sdoppiati

Descrizione	Codice
 Kit sdoppiatore Ø 80/80 L = 1,00 m (Con prese analisi di combustione).	109991199000
 Kit attacco flangiato Ø 80/80 per sdoppiatore.	109991080000
 Prolunga M-F per sdoppiatore Ø 80 L = 1,00 m (plastica).	109991281000
 Curva 90° F-M per sdoppiatore Ø 80 (plastica).	109991282000
 Curva 45° F-M per sdoppiatore Ø 80 (plastica).	109991283000
 Tronchetto con presa analisi fumi Ø 80.	109990397000
 Kit sdoppiato monoblocco 60/100 80/80 COND	109991298000
 KIT RIDUZIONE M-F 80/60 COND Da abbinare al kit 10999.1080.0	109991546000
 KIT RIDUZIONE M-F 80/50 COND. Da abbinare al kit 10999.1080.0	109991547000

