



**HUSKY 25S A+**  
**HUSKY 30S A+**  
**HUSKY 35S A+**

# Husky

CALDAIA A CONDENSAZIONE  
AD ALTO RENDIMENTO  
DA ESTERNO



saviocaldaie.it/husky

- ↑↓ MODULAZIONE 1:9
- ⚡ 25 kW - 30 kW - 35 kW
- 🔥 RISCALDAMENTO/ACQUA SANITARIA
- 🔥 15,4 - 18,3 - 20,5 L/min  
Produzione acqua calda sanitaria (Δt=25°K)
- ⚡ GAS ADAPTIVE (Metano/GPL)
- 🔗 GESTIONE MULTIZONA CON KIT RF
- 🏠 INSTALLABILE IN AMBIENTI PARZIALMENTE PROTETTI FINO A -5°
- 🌿 A+ A++ CLASSE ENERGETICA

**CLASSE NOx 6**

**WI-FI READY**

**PLASTIC FREE**

**SAVIO CONNECT**

**6 ANNI DI GARANZIA**

Modello	Codice
<b>Husky 25S A+</b>	103121056000
<b>Husky 30S A+</b>	103141041000
<b>Husky 35S A+</b>	103141042000

## Husky

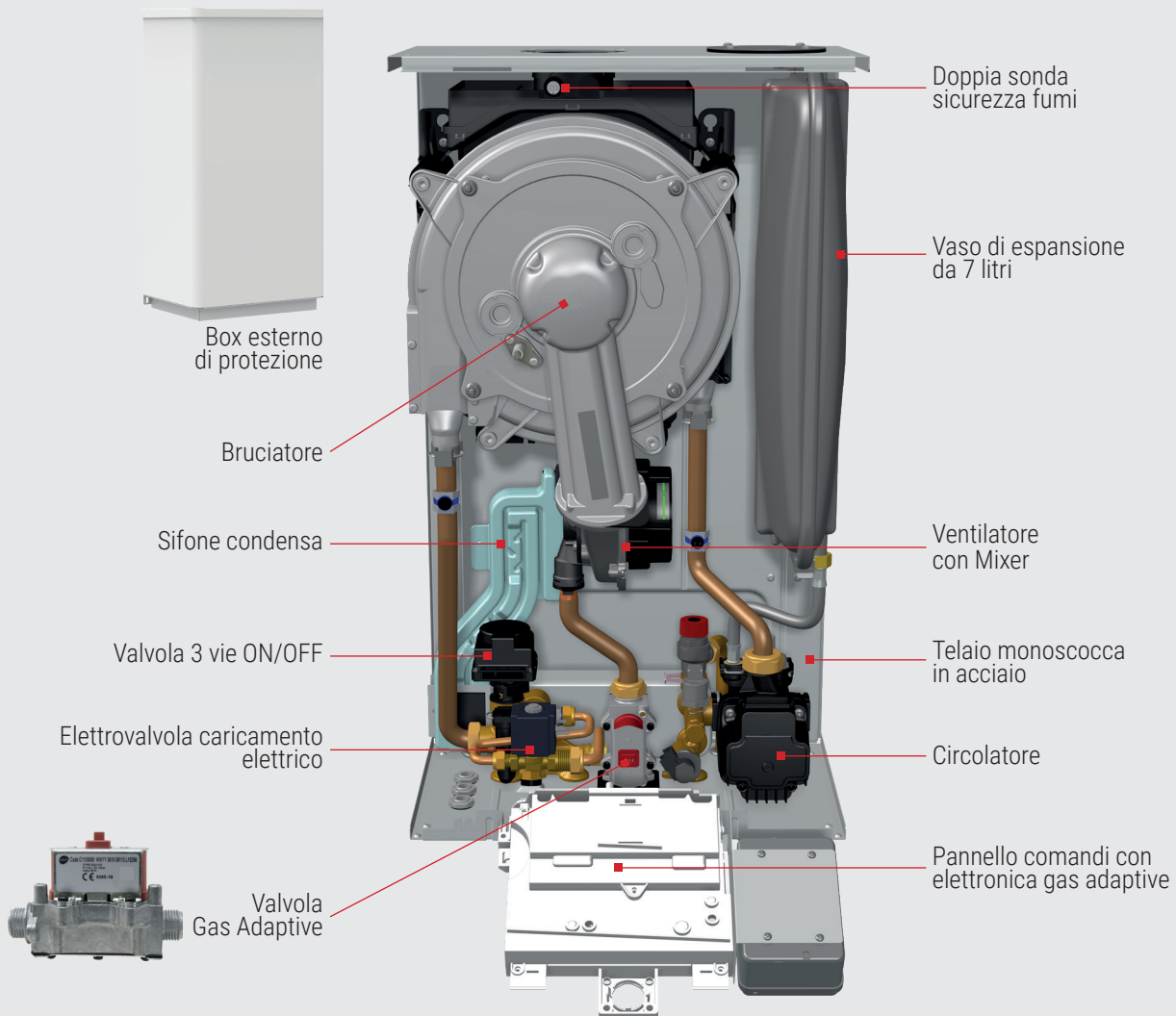
Husky è il nuovo modello di caldaie murali a condensazione da esterno.

### Comfort dall'esterno all'interno

La caldaia Husky per il riscaldamento e la produzione di ACS garantisce elevate prestazioni, resistendo a pioggia, salsedine, esposizione al sole o al gelo.

- **Alti rendimenti che durano nel tempo** grazie all'innovativo scambiatore di calore;
- **Semplicità di utilizzo** grazie al pannello di controllo digitale con display;
- Tecnologia Adaptive Gas che assicura riduzione automatica dei consumi di gas e quindi minori emissioni;
- **Riempimento elettronico.**





## Funzionalità del pannello comandi

Selettore estate/inverno/off/reset

Regolatore temperatura riscaldamento

Regolatore temperatura sanitario

Lettura digitale della pressione

Visualizzazione temperatura sanitaria e riscaldamento da display

Visualizzazione diagnostica guasti, stato di blocco e storico guasti

Visualizzazione riempimento consigliato e guida al riempimento

Visualizzazione mesi mancanti alla scadenza della manutenzione

Abilitazione preriscaldamento sanitario

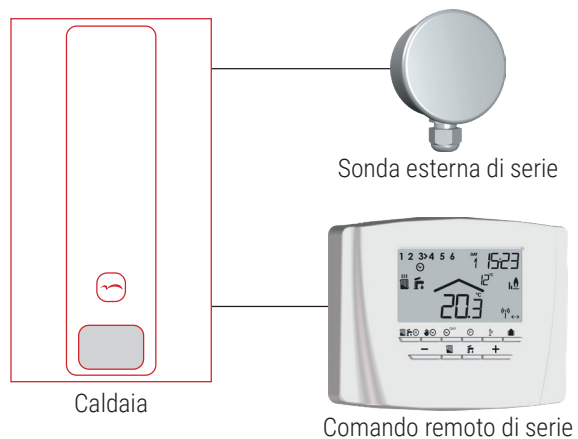


## Funzione Riempimento automatico

Tramite il **comando remoto di serie** viene gestita la funzione di riempimento automatico dell'impianto di riscaldamento, fino alla pressione impostata, così da bilanciare gli abbassamenti di pressione garantendo una costante efficienza dell'impianto.

## Termoregolazione

Mediante il collegamento della **sonda esterna** e del **comando remoto (entrambi di serie)** direttamente in caldaia si può usufruire della regolazione climatica. Husky adatterà la temperatura ambiente desiderata senza sprechi e ottimizzando i consumi. Utilizzando la regolazione climatica anche il rendimento di regolazione si innalza conferendo maggior valore alla vostra abitazione.



# Dati tecnici

		25S A+	30S A+	35S A+
Classe di efficienza energetica riscaldamento				
Classe di efficienza energetica sanitario				
Profilo di carico sanitario		XL	XL	XXL
Portata termica nominale riscaldamento/sanitario	kW	21,0 / 26,0	26,0 / 31,0	31,0 / 34,7
Portata termica minima riscaldamento/sanitario	kW	3,0 / 3,0	3,8 / 3,8	3,8 / 3,8
Potenza utile massima riscaldamento/sanitario 60°/80°C (1)	kW	20,7 / 25,6	25,6 / 30,6	30,6 / 34,1
Potenza utile minima riscaldamento/sanitario 60°/80°C (1)	kW	2,8 / 2,8	3,6 / 3,6	3,6 / 3,6
Potenza utile massima riscaldamento/sanitario 30°/50°C (2)	kW	22,8 / 28,2	28,3 / 33,7	33,6 / 37,7
Potenza utile minima riscaldamento/sanitario 30°/50°C (2)	kW	3,2 / 3,2	4,0 / 4,0	4,0 / 4,0
Quantità di condensa a Q.nom. 30°/50°C (in riscaldamento) (2)	l/h	4,2	5	5,6
Quantità di condensa a Q.min. 30°/50°C (in riscaldamento) (2)	l/h	0,5	0,6	0,6
pH della condensa		4,0	4,0	4,0
Rendim. nom. 60°/80°C (1)	%	98,4	98,6	98,8
Rendim. min. 60°/80°C (1)	%	94,0	94,5	94,5
Rendim. nom. 30°/50°C (2)	%	108,6	108,7	108,5
Rendim. min. 30°/50°C (2)	%	105,2	105,8	105,8
Rendim. al 30 % del carico (2)	%	109,8	109,7	109,9
Rendimento energetico $\eta_s$	%	94	94	94
Perdite termiche al camino con bruciatore in funzione	Pf (%)	1,3	1,2	1,0
Perdite termiche al camino con bruciatore spento $\Delta T$ 50°C	Pfbs (%)	0,2	0,2	0,2
Perdite termiche verso l'ambiente attraverso l'involucro con bruciatore in funzione	Pd (%)	0,3	0,2	0,2
Classe NOx	n°	6	6	6
NOx ponderato [Hs] (3)	mg/kWh	44	34	28
Temperatura minima/massima riscaldamento (4)	°C	25 / 80	25 / 80	25 / 80
Pressione minima/massima riscaldamento	bar	0,3 / 3	0,3 / 3	0,3 / 3
Prevalenza disponibile riscaldamento (a 1000 l/h)	mbar	340	320	320
Capacità del vaso espansione	l	7	7	7
Temperatura minima/massima sanitario	°C	35 / 55	35 / 55	35 / 55
Pressione minima/massima sanitario	bar	0,3 / 10	0,3 / 10	0,3 / 10
Portata massima ( $\Delta T=25$ K) / ( $\Delta T=35$ K)	l/min	15,4 / 10,7	18,3 / 12,8	20,5 / 14,3
Portata sanitari specifica ( $\Delta T=30$ K) (5)	l/min	12,8	15,2	17,0
Tensione/Potenza alla portata termica nominale	V~/ W	230 / 100	230 / 96	230 / 116
Potenza alla portata termica nominale	W	12	11	11
Potenza a riposo (stand-by)	W	3	3	3
Grado di protezione	n°	IPX5D	IPX5D	IPX5D
Temperatura dei fumi minima/massima (6)	°C	38 / 78	44 / 78	50 / 78
Portata massica fumi minima/massima (6)	kg/s	0,0014 / 0,0121	0,0044 / 0,0144	0,0044 / 0,0209
Portata massica aria minima/massima (6)	kg/s	0,0013 / 0,0116	0,0044 / 0,0139	0,0044 / 0,0203
Lungh. max scarico fumi coassiale ( $\varnothing$ 60/100 mm / $\varnothing$ 80/125 mm)	m	10 / 12	10 / 12	10 / 12
Lungh. max scarico fumi sdoppiato ( $\varnothing$ 80+80 mm) (7)	m	40	40	40
Altezza x Larghezza x Profondità (8)	mm	875 x 441 x 315	875 x 441 x 315	875 x 441 x 315
Peso	kg	39	41	41
Contenuto d'acqua della caldaia	l	2,0	2,0	2,0

(1) Con temperature dell'acqua in ritorno che non consentono la condensazione.

(2) Con temperature dell'acqua in ritorno che consentono la condensazione.

(3) Con scarico fumi coassiale 60/100 L 0,9 m e gas METANO G20.

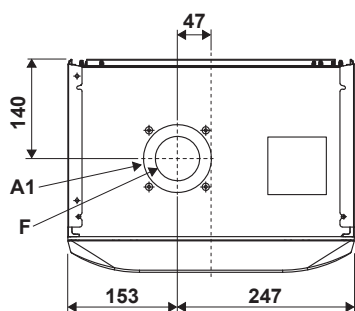
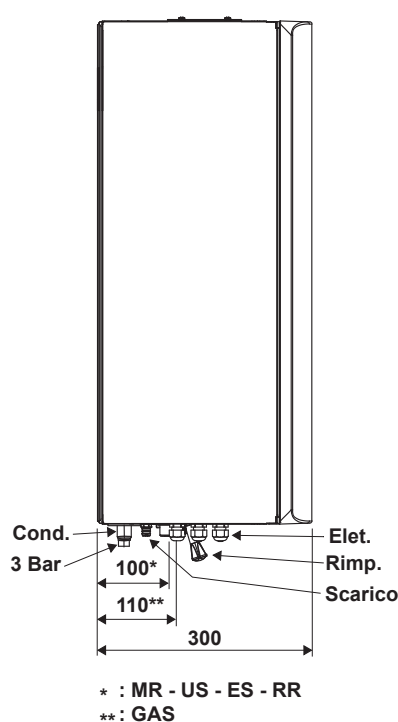
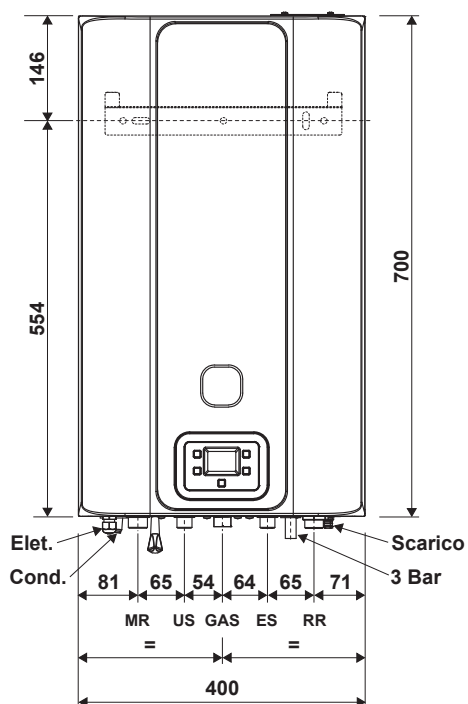
(4) Alla potenza utile minima.

(5) Riferito norma EN 625.

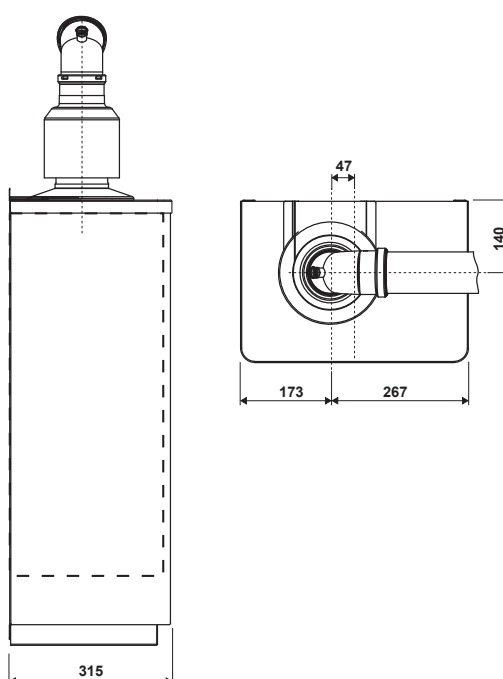
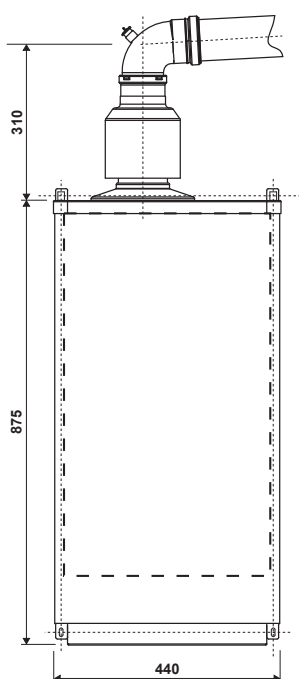
(6) Valori riferiti alle prove con scarico sdoppiato 80 mm da 1 + 1 e gas Metano G20.

(7) I valori indicati sono misure di lunghezze di scarico standard.

(8) Per il corretto funzionamento e la manutenzione del prodotto, è necessario prevedere uno spazio aggiuntivo rispetto alle sue dimensioni, come indicato nel manuale di installazione.



<b>MR:</b>	Mandata Riscaldamento	G 3/4"
<b>US:</b>	Uscita Sanitario	G 1/2"
<b>GAS:</b>	Ingresso GAS	G 3/4"
<b>ES:</b>	Entrata Sanitario	G 1/2"
<b>RR:</b>	Ritorno Riscaldamento	G 3/4"
<b>Elet.:</b>	Connessioni elettriche	
<b>Cond.:</b>	Scarico Condensa	Ø 18
<b>Scarico:</b>	Rubinetto scarico impianto	Ø 12
<b>Rimp.:</b>	Rubinetto riempimento impianto	
<b>3 Bar:</b>	Scarico valvola sicurezza	Ø 18
<b>A1:</b>	Aspirazione aria coassiale	Ø 100
<b>F:</b>	Scarico fumi coassiale / sdoppiato	Ø 60



COPERTURA

# Accessori

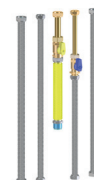
Descrizione	Codice
<b>Kit rubinetteria</b>	109991375000

Comprensivo di rubinetto gas, acqua, raccordi rapidi e tubi collegamento impianto.



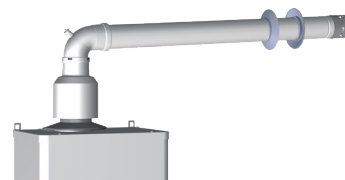
Descrizione	Codice
<b>Kit di collegamento</b>	109991184100

Kit di collegamento idraulico universale ultrarapido completo di predisposizione defangatore e dosatore polifosfati.  
FINO AD ESAURIMENTO

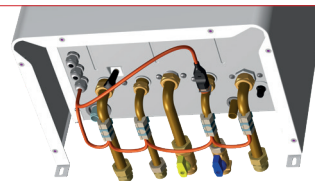


Descrizione	Codice
<b>Kit uscita coassiale</b>	109991337000

Ø 60/100 con aspirazione antipioggia + prolunga orizzontale Ø 80.






Descrizione	Codice
<b>Kit resistenze antigelo per caldaia da esterni</b>	109991510000





## Sistemi sdoppiati

Descrizione	Codice
 <p>Prolunga M-F per sdoppiatore Ø 80 L = 1,00 m (plastica).</p>	109991281000
 <p>Curva 90° F-M per sdoppiatore Ø 80 (plastica).</p>	109991282000
 <p>Curva 45° F-M per sdoppiatore Ø 80 (plastica).</p>	109991283000

