



AIRFAN

TERMINALI IDRONICI 2023



COMFORT IS IN THE AIR



Design ultrasottile per una perfetta integrazione architettonica

Savio propone la **nuova serie di terminali idronici AirFan**, pensata per unire alle **elevate prestazioni** un **design moderno ed essenziale**. Grazie all'innovativo **display touch screen a led retroilluminato**, alla struttura interna compatta, allo **spessore ultrasottile di appena 130 mm** e al **pannello anteriore in vetro temperato**, si integra in modo elegante e sofisticato in qualsiasi ambito residenziale e professionale.



Modelli e Caratteristiche

TERMINALI IDRONICI SAVIO

Il comfort di ultima generazione in un semplice touch

01 AirFan

Terminali idronici a parete

AirFan 25

AirFan 40

AirFan 60

AirFan 80

AirFan 100



3 velocità
di ventilazione



Oscillazione automatica
deflettore



Memorizzazione
posizione deflettori



Funzionamento in
deumidificazione



Funzionamento
notturno

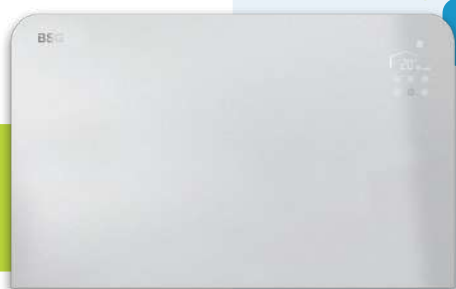


Timer di
programmazione

- Il pannello anteriore di AirFan è realizzato in **VETRO TEMPERATO TATTILE** ad alta resistenza agli urti.



Nuove tecnologie I VANTAGGI:



• TECNOLOGIA TOUCH SCREEN

AirFan è corredato di serie con il comando digitale "touch screen" integrato nel pannello frontale che permette di regolarne tutte le funzioni.

È disponibile anche il **comando remoto a infrarossi** che permette di regolare AirFan comodamente dal vostro divano.



• TECNOLOGIA COMPATTA PER LA MASSIMA SILENZIOSITÀ ED EFFICIENZA

Motore Brushless e ventilatore tangenziale

Il motore brushless permette una modulazione ottimale della velocità del ventilatore in funzione delle temperature impostate e insieme al ventilatore tangenziale garantiscono un grande flusso dell'aria e la massima silenziosità.



Batteria di scambio ad alta efficienza

Scambiatore di calore composto da una batteria compatta in tubi di rame e alette di alluminio, rivestita da una patina idrofilica, in grado di garantire alta efficienza e lunga durata.



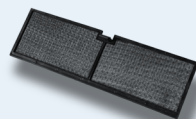
Valvola a 3 vie

L'unità può essere dotata di una valvola a 3 vie opzionale che ne ottimizza il funzionamento riducendo i consumi.



Filtri ad alta densità

AirFan è dotato di filtri lavabili ad alta densità che garantiscono la rimozione del 50% in più di polvere e fino all'80% in più di pollini dall'aria.



Piedini di appoggio

I piedini di appoggio opzionali consentono una comoda installazione a terra.



Terminali idronici AirFan

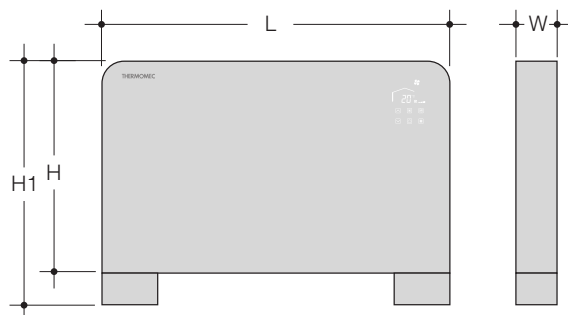
AirFan è disponibile con la **pannellatura frontale di vetro bianco opale o nero cobalto**, in un'ampia gamma di potenze, da 2,5 a 9,4 kW.



B = bianco opale / N = nero cobalto

AIRFAN	
10178.0001.0	AIRFAN 25B
10178.0002.0	AIRFAN 25N
10178.0003.0	AIRFAN 40B
10178.0004.0	AIRFAN 40N
10178.0005.0	AIRFAN 60B
10178.0006.0	AIRFAN 60N
10178.0007.0	AIRFAN 80B
10178.0008.0	AIRFAN 80N
10178.0009.0	AIRFAN 100B
10178.0010.0	AIRFAN 100N
ACCESSORI	
10178.0011.0	CONNETTORI AIRFAN
10178.0012.0	COPPIA PIEDINI BIANCHI
10178.0013.0	COPPIA GIUNTI FLESSIBILI ANTICONDENSA 3/4" ff
10178.0014.0	VALVOLA 3VIE MOTORIZZATA 230V

DIMENSIONI



		AirFan 25	AirFan 40	AirFan 60	AirFan 80	AirFan 100
L	mm	700	900	1.100	1.300	1.500
W	mm	130	130	130	130	130
H	mm	670	670	670	670	670
H1	mm	760	760	760	760	760
Imballo (LxWxH)	mm	740x180x730	940x180x730	1140x180x730	1340x180x730	1540x180x730

DATI TECNICI

		AirFan 25	AirFan 40	AirFan 60	AirFan 80	AirFan 100
Alimentazione	V/Ph/Hz	230 / 1 / 50				
Capacità riscaldamento (A)	W	2.550	3.950	5.750	7.200	9.400
	Btu/h	8.700	13.500	19.600	24.600	32.000
Portata acqua (A)	l/h	219	340	494	619	808
Perdite di carico (A)	kPa	10,6	12,2	26,2	27,5	28,2
Capacità riscaldamento (B)	W	1.350	2.500	3.350	4.300	5.200
	Btu/h	4.600	8.500	11.400	14.600	17.800
Portata acqua (B)	l/h	232	430	576	739	894
Perdite di carico (B)	kPa	10,8	13,1	27,5	27,9	28,5
Capacità raffrescamento (C)	W	1.000	1.900	2.500	3.500	4.350
	Btu/h	3.400	6.500	8.500	12.000	14.800
Portata acqua (C)	l/h	172	327	430	602	748
Perdite di carico (C)	kPa	11,1	13,3	27,7	28,3	30,6
Portata aria	m3/h	160	320	460	580	650
Rumorosità (H)	dB(A)	30	32	37	39	41
Rumorosità (L)	dB(A)	24	27	28	28	30

(A) Riscaldamento: temperatura ambiente (B.S./B.U.) : 20°C/-, Temperatura acqua (ingresso/uscita) 70°C/60°C

(B) Riscaldamento: temperatura ambiente (B.S./B.U.) : 20°C/-, Temperatura acqua (ingresso/uscita) 50°C/45°C

(C) Raffrescamento: temperatura ambiente (B.S./B.U.) : 27°C/19°C, Temperatura acqua (ingresso/uscita) 7°C/12°C



Sede Operativa
Tel. +39 0434 238311

Assistenza tecnica
Tel. +39 0434 238380



www.saviocaldaie.it