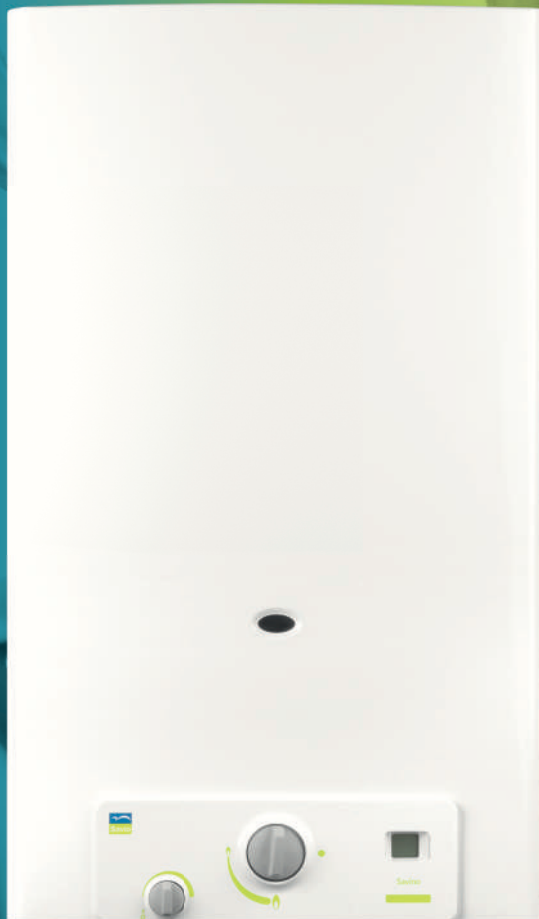
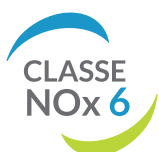


# Savino X A

Scaldabagno murale a gas  
a bassa emissione di NOx



Savino X 11A  
Savino X 14A



**Benessere da installare**



# Savino X A

Scaldabagno murale a gas  
a bassa emissione di NOx

Disponibile nelle **versioni** da **11 kW** e **14 kW** entrambe con dimensioni molto compatte.

## Risparmio energetico

Questo prodotto in classe energetica A garantisce risparmio ed efficienza.

## Semplicità di utilizzo

Grazie al pannello di controllo la gestione risulta molto semplice e intuitiva adatta a fasce di età più anziane.

## Detrazione fiscale


Savino X 14A, essendo in **classe A**, usufruisce della detrazione fiscale secondo la normativa vigente.

## Savino X 14A

 Rendimento 89%

 27,2 kW

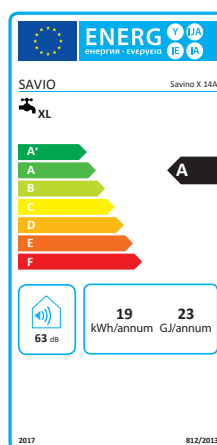
 Acqua sanitaria

 2,7 ÷ 14,0 L/min  
Produzione acqua calda sanitaria

 Metano o GPL

 Classe NOx 6

 Classe Energetica

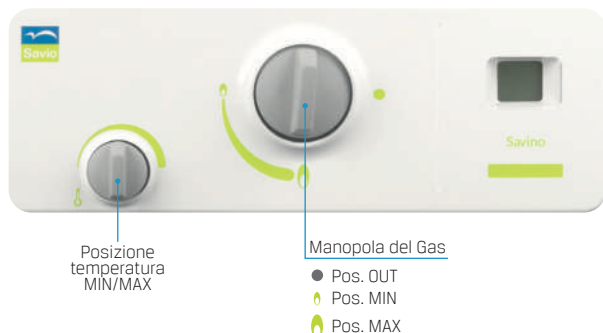


## Pannello comandi

**Manopola del GAS** - Serve per accendere, spegnere e regolare la portata del gas dello scaldabagno e di conseguenza regolare la temperatura dell'acqua, in modo rapido e funzionale.

**Manopola di regolazione temperatura** - Serve per regolare la temperatura dell'acqua, regolandone la portata.

**Alimentazione** - 2 batterie da 1.5 V, per cui non necessita di essere collegato alla rete elettrica.



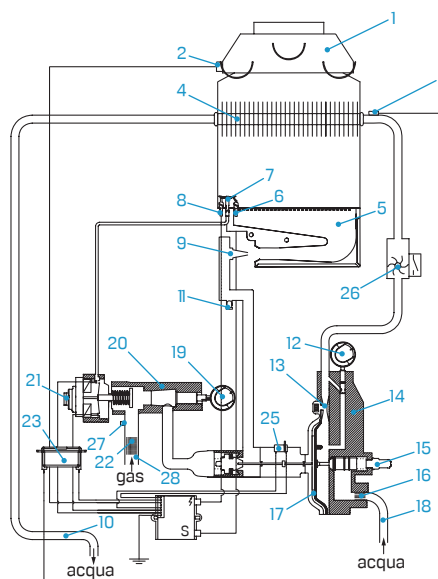
## Di serie

- Dima e staffa di installazione
- Limitatore di portata
- Batterie

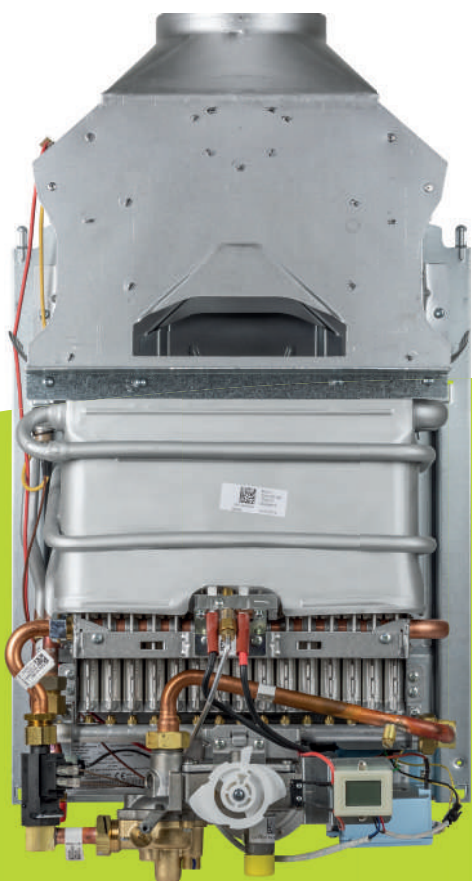
## Optional

- Kit di trasformazione da metano a GPL

## Schema di funzionamento



- |                                  |                                     |
|----------------------------------|-------------------------------------|
| 1. Cappa scarico                 | 15. Valvola di sicurezza            |
| 2. Dispositivo di controllo fumi | 16. Filtro ingresso acqua fredda    |
| 3. Sonda NTC                     | 17. Membrana                        |
| 4. Scambiatore di calore         | 18. Entrata acqua fredda            |
| 5. Bruciatore                    | 19. Economizzatore                  |
| 6. Elettrodo di accensione       | 20. Valvola gas                     |
| 7. Bruciatore pilota             | 21. Dispositivo di controllo        |
| 8. Elettrodo di ionizzazione     | 22. Filtro gas                      |
| 9. Iniettore                     | 23. Contenitore batteria            |
| 10. Uscita acqua calda           | 24. Scheda elettronica di controllo |
| 11. Presa di pressione gas       | 25. Microswitch                     |
| 12. Regolatore di temperatura    | 26. Flussimetro sanitario           |
| 13. Venturi                      | 27. Presa di pressione gas          |
| 14. Gruppo acqua                 | 28. Raccordo Gas                    |



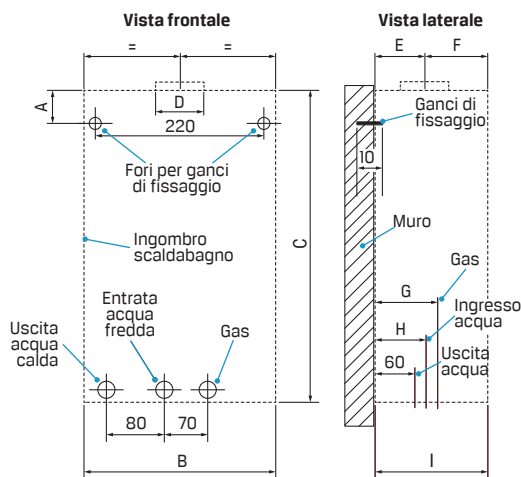
## Modulazione camera aperta

La modulazione di fiamma del bruciatore è gestita da una valvola di modulazione che consente di **mantenere costante la temperatura anche al variare della quantità di acqua richiesta** garantendo in questo modo una **ottimizzazione dei consumi**.

Pertanto la potenza dello scaldabagno, così, varia in funzione della portata d'acqua e della temperatura impostata dall'utente.

# Dati tecnici

## Dimensioni



	A	B	C	Ø	E	F	G	H	I
<b>11A</b>	190	310	575	110	100	120	145	110	220
<b>14A</b>	260	380	640	130	105	130	150	115	225

Savino X A		11A	14A
Potenza utile massima	kW	19,6	24,0
Portata termica nominale	kW	22,0	27,2
Rendimento	%	86	89
PRESSIONE DI ALIMENTAZIONE GAS			
Metano (G20)	mbar (kPa)	20 (2,0)	20 (2,0)
Butano (G30)	mbar (kPa)	29 (2,9)	29 (2,9)
Propano (G31)	mbar (kPa)	37 (3,7)	37 (3,7)
PORTATA GAS MASSIMA			
Consumo Metano (G20) (Hi=8250 kcal/mc)	m3/h	2,33	2,88
Consumo Butano (G30) (Hi=10500 kcal/kg)	kg/h	1,73	1,96
Consumo Propano (G31) (Hi=11000 kcal/kg)	kg/h	1,71	1,93
PORTATA SANITARIA MAX (Manopola di regolazione temperatura sul minimo)			
Portata massima acqua (Con selettore di temp. al massimo)	l/min	11	14
Incremento di temperatura (DT)	°C	25	25
Pressione minima acqua	bar (kPa)	0,1 (10)	0,1 (10)
PORTATA SANITARIA MIN (Manopola di regolazione temperatura sul massimo)			
Portata minima acqua	l/min	2,7	2,7
Incremento di temperatura (DT)	°C	45	45
Pressione minima sanitaria	bar (kPa)	0,2 (20)	0,2 (20)
Pressione massima sanitaria	bar	10	10
Diametro condotto fumi	mm	110	130
Raccordo acqua calda - fredda	mm	R1/2" - R3/4"	R1/2" - R3/4"
Raccordo Gas	mm	R1/2"	R1/2"
Dimensioni con imballo (HxLxP)	mm	692-361-270	750-430-285
Dimensioni senza imballo (HxLxP)	mm	590-310-220	640-380-255
Peso con imballo	kg	12,0	14,0
Peso senza imballo	kg	10,5	12,4
Classe NOx		6	6
Classe energetica		B	A
Codice prodotto		10101.1005.0/0 (GPL) 10111.1006.0/0 (MET)	10104.1006.0/0 (GPL) 10114.1007.0/0 (MET)

Cod. 4823.0625.00